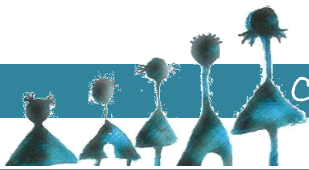




CRITÉRIOS/PERFIL DAS APRENDIZAGENS ESPECÍFICAS - HGP 2º ciclo

Domínios Perfil de Aprendizagens	Níveis de desempenho- descritores				
	0/19%	20/49%	50/60%	70/89%	90/100%
		Insuficiente	Suficiente	Bom	Muito Bom
	1	2	3	4	5
<p>Tratamento de informação/utilização de fontes Identificar e utilizar fontes históricas, de tipologia diferente; (A, B, C, D, F, I)</p> <p>20%</p>	Não atinge o descrito no nível 2	Revela alguma compreensão da necessidade das fontes históricas mas exprime-se frequentemente com pouco rigor, clareza e autonomia.	Compreende a necessidade das fontes históricas para a produção do conhecimento histórico. Utiliza, por vezes com pouco rigor e autonomia, fontes históricas de tipologia diversa.	Nível intermédio	Compreende bem a necessidade de fontes históricas para a produção do conhecimento histórico. Utiliza, frequentemente com rigor e autonomia e muita frequência fontes históricas de tipologia diversa
<p>Compreensão histórica - Temporalidade - Espacialidade - Contextualização Utilizar referentes de tempo e de unidades de tempo histórico: (A, B, C, I)</p> <p>Localizar, em representações cartográficas de diversos tipos, os locais e/ou fenómenos históricos referidos; (A, B, C, I)</p> <p>Localizar, em representações cartográficas, diversos espaços e territórios, utilizando diferentes escalas e mobilizando os mais diversos tipos de informação georreferenciada (A, B, C, D, F, G, I)</p>		<p>Não adquire nem aplica, fontes históricas de tipologia diversa ou fá-lo com muitas imprecisões.</p> <p>Não adquire nem aplica, referentes de tempo e unidades de tempo histórico ou fá-lo com muitas imprecisões.</p> <p>Raramente localiza locais ou fenómenos históricos em representações cartográficas ou localiza com grande imprecisão.</p> <p>Não utiliza, ou utiliza com muitas lacunas, diferentes escalas e não utiliza outros tipos de informação para consolidar o seu conhecimento.</p> <p>Não consegue estabelecer relações en-</p>	<p>Adquire e aplica, embora com algumas incorreções, fontes históricas de tipologia diversa.</p> <p>Adquire e aplica, embora com algumas lacunas, referentes de tempo e unidades de tempo histórico.</p> <p>Localiza, embora com algumas falhas, em representações cartográficas, locais, fenómenos históricos, espaços e territórios.</p> <p>Utiliza, embora com algumas incorreções, diferentes escalas e mobiliza alguns tipos de informação para consolidar o seu conhecimento.</p>		<p>Adquire e aplica sem lacunas fontes históricas de tipologia diversa.</p> <p>Adquire e aplica com facilidade referentes de tempo e unidades de tempo histórico.</p> <p>Localiza, com rigor e facilidade, em representações cartográficas de diversos tipos, locais, fenómenos históricos, diversos espaços e territórios.</p> <p>Utiliza, com rigor, diferentes escalas e mobiliza os mais diversos tipos de informação para consolidar o seu conhecimento.</p> <p>Estabelece, sem lacunas, relações entre as formas de organização do espaço</p>



CRITÉRIOS/PERFIL DAS APRENDIZAGENS ESPECÍFICAS - HGP 2º ciclo

Estabelecer relações entre as formas de organização do espaço português e os elementos naturais e humanos (A, B, C, D, F, G, I)

Conhecer, sempre que possível, episódios da História regional e local, valorizando o património histórico (A, B, D, E, F, G, H, I)

Promover o respeito pela diferença, reconhecendo e valorizando a diversidade. (A, B, C, D, E, F, G, H, I)

Valorizar a dignidade humana e os direitos humanos, promovendo a diversidade, (A, B, C, D, E, F, G, H)

60%

Comunicação em História

Utilizar corretamente o vocabulário específico da História. (A;B,I)

Aprender a utilizar conceitos operatórios e metodológicos das áreas disciplinares de História e de Geografia; (C; D; F; I)

20%

tre as formas de organização do espaço português e os elementos naturais e humanos

Descreve com muitas incorreções, episódios da história regional/local e raramente valoriza o património histórico e cultural existente

Não respeita, não compreende e não valoriza a diferença e a diversidade.

Não revela espírito crítico nem capacidade de interajuda ou respeito pelo outro.

Não compreende nem é capaz de interpretar a evolução da valorização da dignidade humana e dos direitos humanos, assim como da diversidade, das interações entre diferentes culturas, da justiça, e da igualdade.

Não produz um discurso coerente, correto e fundamentado, não utiliza de forma adequada o vocabulário específico da área de saber para comunicar o conhecimento adquirido.

Não utiliza linguagens e suportes diversos (nomeadamente os suportes de comunicação proporcionados pelas tecnologias de informação) na transmissão e divulgação do conhecimento histórico-geográfico.

Estabelece, com alguma imprecisão, relações entre as formas de organização do espaço português e os elementos naturais e humanos.

Descreve, com algumas incorreções, episódios da história regional/local e por vezes valoriza o património histórico e cultural existente.

Respeita, compreende e valoriza a diferença e a diversidade com algumas lacunas.

Revela por vezes, algumas falhas no espírito crítico, capacidade de interajuda e respeito pelo outro.

Revela alguma autonomia na valorização da dignidade humana e dos direitos humanos, assim como da diversidade, das interações entre diferentes culturas, da justiça, e da igualdade.

Produz um discurso nem sempre coerente, correto e fundamentado, nem sempre utilizando de forma adequada o vocabulário específico da área de saber para comunicar o conhecimento adquirido.

Utiliza, por vezes, linguagens e suportes diversos (nomeadamente os suportes de comunicação proporcionados pelas tecnologias de informação) na transmissão e divulgação do conhecimento histórico-geográfico.

português e os elementos naturais e humanos.

Descreve, com autonomia e sem incorreções, episódios da história regional/local e valoriza o património histórico e cultural existente.

Respeita, compreende e valoriza a diferença e a diversidade.

Revela espírito crítico, capacidade de interajuda e respeito pelo outro.

Revela-se ativo e autónimo na valorização da dignidade humana e dos direitos humanos, assim como da diversidade, das interações entre diferentes culturas, da justiça, e da igualdade.

Produz um discurso coerente, correto e fundamentado, utilizando de forma adequada o vocabulário específico da área de saber para comunicar o conhecimento adquirido.

Utiliza linguagens e suportes diversos (nomeadamente os suportes de comunicação proporcionados pelas tecnologias de informação) na transmissão e divulgação do conhecimento histórico-geográfico.